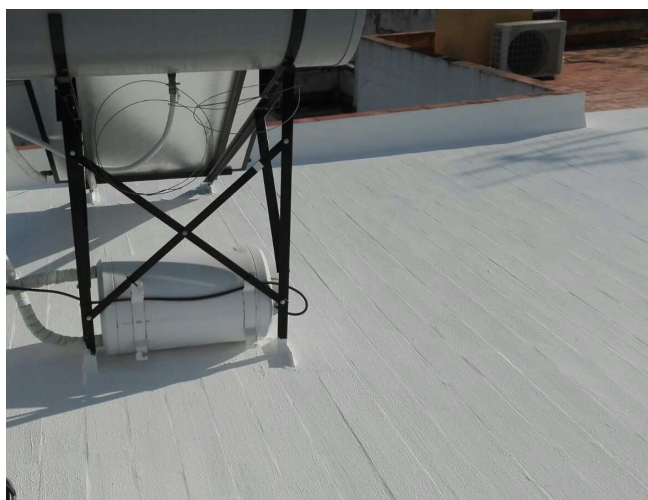


PUESTA EN OBRA

- La superficie debe estar limpia y libre de charcos y capas de pintura. Si existen fisuras o pequeñas grietas se pueden rellenar previamente con **CAMPOLIN FIBER** aplicado a llana.
- Aplicar a una temperatura superior a +5°C y humedad relativa <85%.
- Humedecer ligeramente la superficie antes de su aplicación o diluir la primera capa con 20% de agua.
- Aplicar la armadura en bandas **TEXTIL** (20 cm) en los perímetros y juntas.
- Aplicar 2 o 3 capas con brocha o rodillo, o 1 o 2 capas gruesas a llana.
- El consumo aproximado por capa es de unos 600 – 750 g/m², con brocha o rodillo. Se recomienda aplicar al menos 1,8 kg/m² en total.
- Para una durabilidad mayor del sistema se recomienda una capa extra de **CAMPOLIN FIBER** o una fina capa de acabado alifático **ALSAN 970**.
- Las herramientas deben lavarse con agua antes de que **CAMPOLIN FIBER** se seque. En caso de que haya secado, deberán limpiarse mecánicamente o con disolvente.



PRECAUCIONES

Salud, seguridad y medio ambiente:

- El producto no contiene un componente que representa un peligro. Cumple con los requisitos en materia de higiene, seguridad y medio ambiente. Para más información, consulte la hoja de datos de seguridad.

Trazabilidad:

- La trazabilidad del producto está asegurada por un código de producción en el bote.

Evite aplicar el producto si se esperan lluvias en las 24-48h posteriores a la aplicación de la última capa

PRESENTACIÓN Y ALMACENAMIENTO

	CAMPOLIN FIBER	
	5	20
Bote (kg)	5	20
Presentación	Bote 5 kg/Palet 480 kg	Bote 20 kg/Palet 660 kg
Rendimiento	Rendimiento aproximado: 1,8 – 2,2 kg/m ² con tres capas.	
Tiempo máximo de almacenamiento	1 año. Condiciones entre 5 y 30°C. Evitar temperaturas inferiores a los 0°C.	

CARACTERÍSTICAS TÉCNICAS (PRODUCTO LÍQUIDO)

CARACTERÍSTICAS	Ud	CAMPOLIN FIBER
Densidad	g/cc	1,30
Viscosidad	KU	≥ 141
Residuo seco	%	62 - 66
Seco al tacto (20°C)	-	1 hora
Secado total (20°C)	-	24 horas
VOC	g/l	< 40
Colores	-	Blanco, gris, rojo, teja, verde y negro

CARACTERÍSTICAS TÉCNICAS (PELÍCULA SECA)

CARACTERÍSTICAS	Ud	CAMPOLIN FIBER
Resistencia a la tracción	MPa	2.8 ± 0.2
Alargamiento	%	275 ± 50
Flexibilidad a bajas temperaturas	°C	Sin grietas a -15
Resistencia al envejecimiento 14 a 70°C		
Pérdida de masa	%	Máx. 3
Pérdida de alargamiento	%	Máx. 65
Índice Reflexión Solar	%	90 ⁽¹⁾


⁽¹⁾ Color blanco

IMPERMEABILIZACIÓN LÍQUIDA Y MORTEROS

SOPREMA se reserva el derecho a modificar los datos referidos sin previo aviso y deniega cualquier responsabilidad en el caso de anomalías producidas por el uso indebido del producto. Los valores reflejados en la ficha técnica corresponden a los valores medios de los ensayos realizados en nuestro laboratorio.

MARCAJE CE

CAMPOLIN FIBER es una resina acrílica de alta densidad, que forma un revestimiento elástico impermeable, con fibras de refuerzo que permiten una aplicación sin tener que intercalar una armadura entre capas. Conforme a la norma 13813:2013. Los datos esenciales de este marcado CE se transcriben en el recuadro siguiente:

			
<p>CAMPOLIN FIBER</p> <p>SOPREMA IBERIA SLU C/Ferro 7 (Pol. Ind. Can Pelegrí) 08755 Castellbisbal (Barcelona)</p> <p>DOP nº MISSP0019</p>			
Características esenciales	Prestaciones	Norma Ensayo	Norma Armonizada
Reacción al fuego (clase)	E	EN 13501-1	EN 13813:2013
Libera sustancias peligrosas	PND	-	
Impermeable al agua	PND	EN 1062-3	
Resistencia a la Identación	PND	EN 12697-21	
Resistencia a la adherencia (N/mm ²)	< B2.0	EN 13892-8	
Resistencia química	PND	EN 13529	

IMPERMEABILIZACIÓN LÍQUIDA Y MORTEROS

SOPREMA se reserva el derecho a modificar los datos referidos sin previo aviso y deniega cualquier responsabilidad en el caso de anomalías producidas por el uso indebido del producto. Los valores reflejados en la ficha técnica corresponden a los valores medios de los ensayos realizados en nuestro laboratorio.