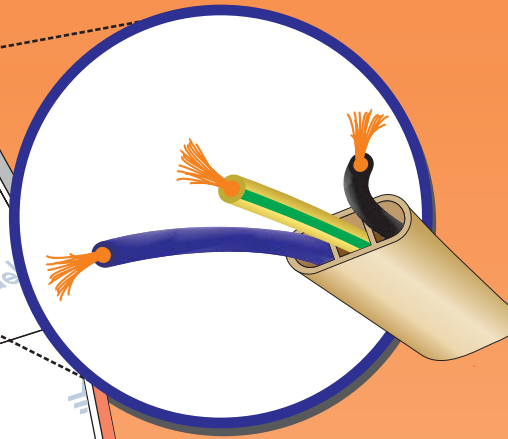
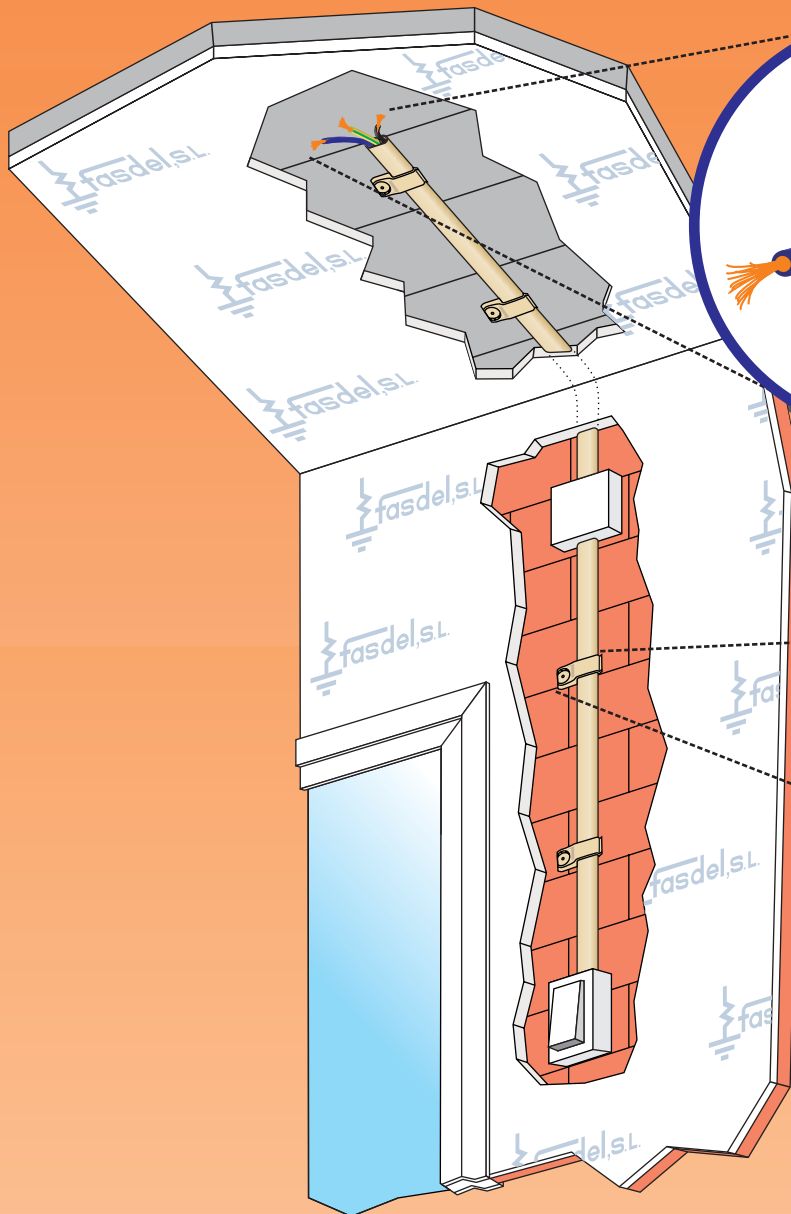


# TUBOS EXTRA-PLANOS PRECABLEADOS PARA INSTALACIONES ELÉCTRICAS

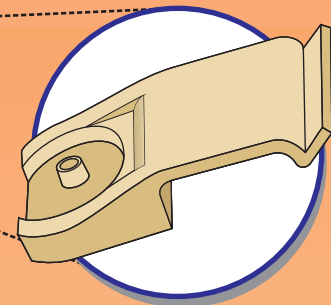


Ref. 320-C

Ref. 321-C

Ref. 322-C

Para cables de 1,5 y 2,5 mm<sup>2</sup>  
de sección, normales y  
libres de halógenos.



Bridas Ref. 325.  
para fijación del  
tubo extra-plano

**CERTIFICADOS**  
por **Applus<sup>+</sup>**

- Reduzca tiempo en sus instalaciones eléctricas, utilizando nuestros tubos extra-planos.
- Certificado según la norma DIN EN 50086 de acuerdo con la ITC-BT-21 del reglamento electrotécnico para baja tensión.
- No es necesario hacer rozas en paredes o techos.
- Debido a que es extra-plano sólo le cubre el yeso.
- Se curva con las manos sin necesidad de aplicar calor.
- Los cables quedan aislados unos de los otros por ir alojados en compartimentos independientes.
- Fabricado en P.V.C. auto-extinguible.
- Utilícelo en nuevas instalaciones y reparaciones.
- Suministro mínimo 100 m. en rollos de 50 m.

**PÍDALO A SU PROVEEDOR**

# CARACTERÍSTICAS ELÉCTRICAS DE LOS TUBOS EXTRA-PLANOS

ANÁLISIS REALIZADOS POR LOS LABORATORIOS DE CERTIFICACIÓN LGAI TECHNOLOGICAL CENTER, S.A. **Applus<sup>®</sup>**

## 12.1 RESISTENCIA A LA PROPAGACIÓN DE LA LLAMA DE LA NORMA UNE-EN 50086-1:1993

Sistemas de tubos para instalaciones eléctricas, requisitos generales.

-Características mínimas para tubos en canalizaciones empotradas ordinarias embebidas en hormigón y para canalizaciones precableadas.





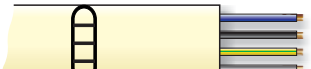
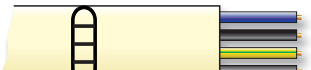
Característica	Código	Grado
Resistencia a la compresión	3	Media
Resistencia al impacto	3	Media
Temperatura mínima de instalación y servicio	2	-5°C.
Temperatura máxima de instalación y servicio	2	+90°C
Resistencia al curvado	1-2-3-4	Cualquiera de las especificadas
Propiedades eléctricas	0	No declaradas
Resistencia a la penetración de objetos sólidos	5	Protegido contra el polvo
Resistencia a la penetración del agua	3	Protegido contra el agua en forma de lluvia
Resistencia a la corrosión de tubos metálicos y compuestos	2	Protección interior y exterior media
Resistencia a la tracción	0	No declarada
Resistencia a la propagación de la llama	1	No propagador
Resistencia a las cargas suspendidas	0	No declarada

### 12.1 PROPAGACIÓN DE LA LLAMA

Las muestras se someten a un condicionamiento de:	
Duración	240 horas
Temperatura	23° C ± 2° C
Humedad relativa	Entre 40% y 50%
Llama aplicada	1KW
Ángulo de aplicación llama	45° ± 2° respecto la vertical
Grueso material muestras	Entre 0,7 y 0,8 mm.
Tiempo de aplicación llama	20 seg.
Resultado	El tubo ensayado es NO PROPAGADOR DE LA LLAMA

	Probeta 1	Probeta 2	Probeta 3
Duración inflamación después de retirar la llama	3 seg.	8 seg.	4 seg.
Caída de gotas o material inflamado	NO	NO	NO

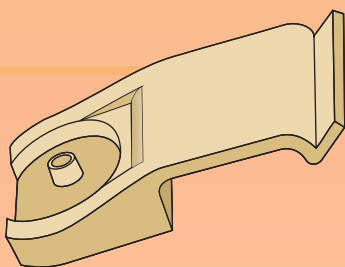
# TUBOS EXTRA-PLANOS PRECABLEADOS PARA INSTALACIONES ELÉCTRICAS

	Ref., cantidad de cables x sección en mm <sup>2</sup>	Sistema de instalación
<b>Gama 320.</b>	 320 - C 1,5 *320 - C 1,5 LH	Para un punto de luz con cables de sección 1,5 m <sup>2</sup> .
	 320 - C 2,5 *320 - C 2,5 LH	Para línea con enchufes con cables de sección 2,5 m <sup>2</sup> .
<b>Gama 321.</b>	 321 - C 1,5 *321 - C 2,5 LH	Con toma de tierra con cables de sección 1,5 m <sup>2</sup> .
	 321 - C 2,5 *321 - C 1,5 LH	Para toma de corriente con cables de sección 2,5 m <sup>2</sup> .
<b>Gama 322.</b>	 322 - C 1,5 *322 - C 2,5 LH	Para retornos con cables de sección 1,5 m <sup>2</sup> .
	 322 - C 2,5 *322 - C 1,5 LH	Para línea en general con cables de sección 2,5 m <sup>2</sup> .

\* Cables libres de halógenos

**CERTIFICADOS**  
por **Applus<sup>®</sup>**

- Certificado según la norma DIN EN 50086
- Reduzca tiempo en sus instalaciones eléctricas, utilizando nuestros tubos extra-planos.
- No es necesario hacer rozas en paredes o techos.
- Debido a que es extra-plano sólo le cubre el yeso.
- Se curva con las manos sin necesidad de aplicar calor.
- Los cables quedan aislados unos de los otros por ir alojados en compartimentos independientes.
- Fabricado en P.V.C. auto-extinguible.
- Utilícelo en nuevas instalaciones y reparaciones.
- Suministro mínimo 100 m. en rollos de 50 m.



Bridas Ref. 325. para fijación del tubo extra-plano  
Suministradas en bolsas de 100 unid.

PÍDALO A SU PROVEEDOR

# TUBOS EXTRA-PLANOS PRECABLEADOS

- Los tubos **EXTRA-PLANOS PRECABLEADOS FASDEL**, son los idóneos para la realización de unas mejores y más rápidas instalaciones eléctricas.
- Para su instalación no es necesario efectuar rozas en techos con forjado reticular, ni en las paredes, solo les cubre el yeso.
- Los tubos **EXTRA-PLANOS** están divididos en su longitud en varios compartimentos independientes por lo que no pueden producirse cortocircuitos, y su sección es más de 3 veces la del cable alojado en cada uno de ellos, para el fácil intercambio de los mismos.

## VENTAJAS AL UTILIZAR TUBO EXTRA-PLANO

### AHORRO EN MANO DE OBRA:

- Al no realizar rozas en los techos
- Tiempo en su colocación (precableados)

### SE RESPETAN LAS NORMAS DE CONSTRUCCIÓN:

- No se tocan los forjados reticulares
- No se debilitan las paredes
- No aparecen grietas en el yeso

BRIDAS REF. 325  
PARA LA FIJACIÓN DEL  
TUBO EXTRA-PLANO

