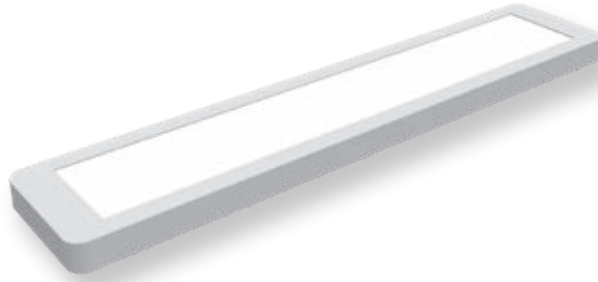


SKYWL2037F



Descripción. *Description*

Luminaria Interior 1215x130x25mm 48W 4800lm PF>0,90 4000K
Interior Fixture 1215x130x25mm 48W 4800lm PF>0,90 4000K

Áreas de Aplicación. *Application Areas*

Almacen, Comercios, Comunidades, Educación, Hospital, Hoteles, Iluminación general, Oficina, Pasillos, Restauración, Supermercado

Beneficios. *Benefits*

Chips SMD de alta calidad Driver no aislado incorporado Ahorro de más del 50% de energía en comparación con luminarias fluorescentes tradicionales Amplio ángulo de apertura de luz
High quality SMD chips Built in non-isolated driver Over 50% energy savings vs traditional fluorescent fixtures Large emitting area with wide light aperture angle

Características Generales. *General Characteristics*

| | |
|--|---------------------------------|
| Protección. <i>Protection (IP)</i> | IP20 Interior. <i>Indoor</i> |
| Clase de Aislamiento. <i>IEC Protection Class</i> | II |
| Grado de Protección IK. <i>IK Protection Level</i> | IK05 |

Información Eléctrica. *Electrical Information*

| | |
|--|-------------|
| Vatios. <i>Wattage</i> | 48 W |
| Equivalencia Vatios. <i>Watt Equivalence</i> | 96 W |
| Ahorro Energético. <i>Energy Savings</i> | 50% |
| Voltaje. <i>Voltage</i> | AC220-240 V |
| Frecuencia. <i>Frequency</i> | 50/60 |
| Corriente. <i>Current</i> | 0.29 |
| Factor Potencia. <i>Power Factor (PF)</i> | ≥0.9 |

Información Eléctrica. *Electrical Information*

Regulable. *Dimmable* no

Información Lumínica. *Light Technical Information*

Flujo Luminoso. *Luminous Flux (lm)* 4800 Lm
 Eficacia Lm. *Lm Efficacy (Lm/W)* 100
 Temperatura Luz. *Color Temperature (K)* 4000K
 Color Luz. *Light Color* Blanco Frío .Cool White
 Uniformidad de Color. *(SDCM). Standard Deviation of Color Matching* <6
 Índice Reproducción Cromática (IRC). *Color Rendering Index (CRI)* ≥80
 Ángulo Apertura. *Beam Angle* 120°

Información Material. *Material Information*

Base. *Base* Metal Aluminio /plástico PC. *Aluminum Metal/PC Plastic*
 Color. *Color* Aluminio.*Aluminum*

Datos Medioambientales. *Environmental Data*

Clase de Eficiencia Energética. *Energy Efficiency Class* D
 Consumo de energía en modo encendido. *Energy consumption in on-mode* 48kWh/1000h

Vida Útil. *Lifespan*

Vida Útil. *Useful Lifetime* 30000h
 # de Encendidos. *Switching Cycles* 15000

Otras Especificaciones *Other Specifications*

Lámpara reemplazable. *Replaceable lamp* No

Datos Admin & Logística. *Admin Data & Logistics*

Referencia Producto. *Item Code* SKYWL2037F
 Modelo. *Model* SKY WL20
 Gama. *Range* LED TOP
 Serie. *Series* Luminarias LED
LED Luminaire
 Tecnología. *Technology* LEDs
LEDs
 Código de Barras. *Barcode* 8435298032037
 Clase ETIM. *ETIM Class* EC002892
 Unidades/Embalaje. *Units/Carton* 6
 Tipo Embalaje Unidad. *Packaging Unit Type* Carton Color Box
 MEAS Embalaje Unitario. *MEAS Unit box* 3.4x13.8x122.7
 MEAS Carton 158x23x124.7
 Peso Bruto Embalaje Externo. *Gross Weight Master Carton* 10.74
 Peso Neto Embalaje Externo. *Net Weight Master Carton* 9

Dimensiones e Instalación. *Dimensions & Installation*

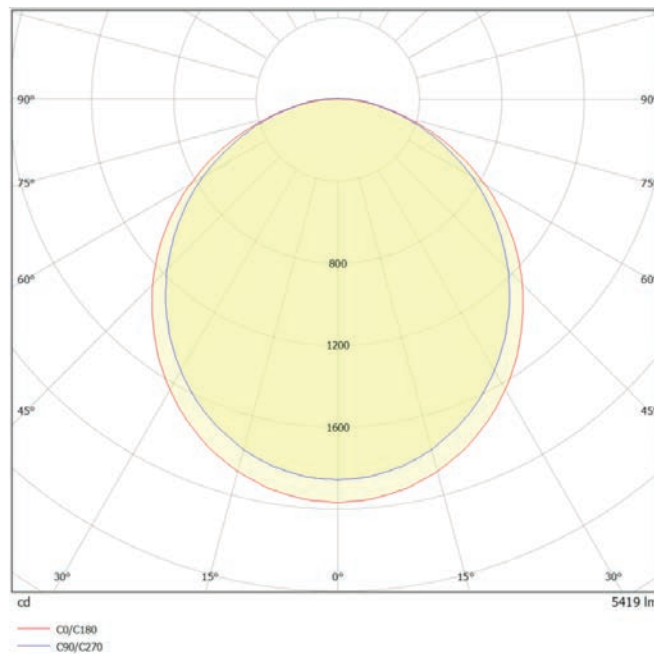


h:25
l:1215
w:130
instal:1200

| | |
|--|----------------------------|
| Peso producto. <i>Product Weight</i> | 1.5 |
| Dimensiones de Montaje. <i>Mounting Dimensions</i> | instal:1200 |
| Instalación. <i>Installation</i> | Superficie. <i>Surface</i> |
| Lugar de Instalación. <i>Installation place</i> | Techo. <i>Roof</i> |

En caso de rotura. *In case of breakage:* www.roblan.com
 Última actualización: 2022-12-30 16:16:53 UTC+0000
 Sujeto a cambios sin previo aviso. Utilizar datos más recientes.
Last updated: 2022-12-30 16:16:53 UTC+0000
 Subject to change without notice. Use the most recent data.

Especificaciones Ópticas. *Optical Specifications*



Descargas. *Downloads*

Manual de instrucciones. *Instruction Manual*

[Descargar.](#)*Download*