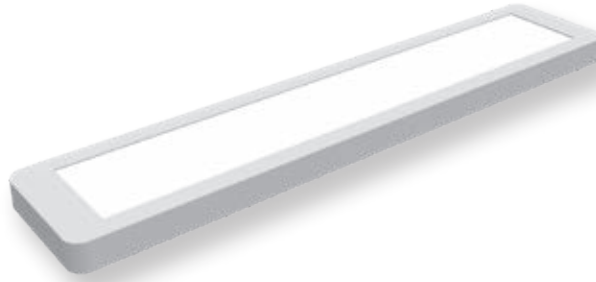


SKYWL2013F



Descripción. *Description*

Luminaria Interior 615x130x25mm 25W 2500lm PF>0,90 4000K
Interior Fixture 615x130x25mm 25W 2500lm PF>0,90 4000K

Áreas de Aplicación. *Application Areas*

Almacén, Comercios, Comunidades, Educación, Hospital, Hoteles, Iluminación general, Oficina, Pasillos, Restauración, Supermercado

Beneficios. *Benefits*

Chips SMD de alta calidad Driver no aislado incorporado Ahorro de más del 50% de energía en comparación con luminarias fluorescentes tradicionales Amplio ángulo de apertura de luz
High quality SMD chips Built in non-isolated driver Over 50% energy savings vs traditional fluorescent fixtures Large emitting area with wide light aperture angle

Características Generales. *General Characteristics*

Protección. <i>Protection (IP)</i>	IP20 Interior. <i>Indoor</i>
Clase de Aislamiento. <i>IEC Protection Class</i>	II
Grado de Protección IK. <i>IK Protection Level</i>	IK05

Información Eléctrica. *Electrical Information*

Vatios. <i>Wattage</i>	25 W
Equivalencia Vatios. <i>Watt Equivalence</i>	50 W
Ahorro Energético. <i>Energy Savings</i>	50%
Voltaje. <i>Voltage</i>	AC220-240 V
Frecuencia. <i>Frequency</i>	50/60
Corriente. <i>Current</i>	0.15
Factor Potencia. <i>Power Factor (PF)</i>	≥0.9

Información Eléctrica. *Electrical Information*

Regulable. *Dimmable* no

Información Lumínica. *Light Technical Information*

Flujo Luminoso. *Luminous Flux (lm)* 2500 Lm
 Eficacia Lm. *Lm Efficacy (Lm/W)* 100
 Temperatura Luz. *Color Temperature (K)* 4000K
 Color Luz. *Light Color* Blanco Frío .Cool White
 Uniformidad de Color. *(SDCM). Standard Deviation of Color Matching* <6
 Índice Reproducción Cromática (IRC). *Color Rendering Index (CRI)* ≥80
 Ángulo Apertura. *Beam Angle* 120°

Información Material. *Material Information*

Base. *Base* Metal Aluminio /plástico PC. *Aluminum Metal/PC Plastic*
 Color. *Color* Aluminio.*Aluminum*

Datos Medioambientales. *Environmental Data*

Clase de Eficiencia Energética. *Energy Efficiency Class* D
 Consumo de energía en modo encendido. *Energy consumption in on-mode* 25kWh/1000h

Vida Útil. *Lifespan*

Vida Útil. *Useful Lifetime* 30000h
 # de Encendidos. *Switching Cycles* 15000

Otras Especificaciones *Other Specifications*

Lámpara reemplazable. *Replaceable lamp* No

Datos Admin & Logística. *Admin Data & Logistics*

Referencia Producto. *Item Code* SKYWL2013F
 Modelo. *Model* SKY WL20
 Gama. *Range* LED TOP
 Serie. *Series* Luminarias LED
LED Luminaire
 Tecnología. *Technology* LEDs
LEDs
 Código de Barras. *Barcode* 8435298032013
 Clase ETIM. *ETIM Class* EC002892
 Unidades/Embalaje. *Units/Carton* 6
 Tipo Embalaje Unidad. *Packaging Unit Type* Carton Color Box
 MEAS Embalaje Unitario. *MEAS Unit box* 3.4x13.8x62.7
 MEAS Carton 158x23x64.7
 Peso Bruto Embalaje Externo. *Gross Weight Master Carton* 5.5
 Peso Neto Embalaje Externo. *Net Weight Master Carton* 4.6

Dimensiones e Instalación. *Dimensions & Installation*



h:25
l:615
w:130
instal:600

Peso producto. *Product Weight*

0.77

Dimensiones de Montaje. *Mounting Dimensions*

instal:600

Instalación. *Installation*

Superficie. *Surface*

Lugar de Instalación. *Installation place*

Techo. *Roof*

En caso de rotura. *In case of breakage:* www.roblan.com

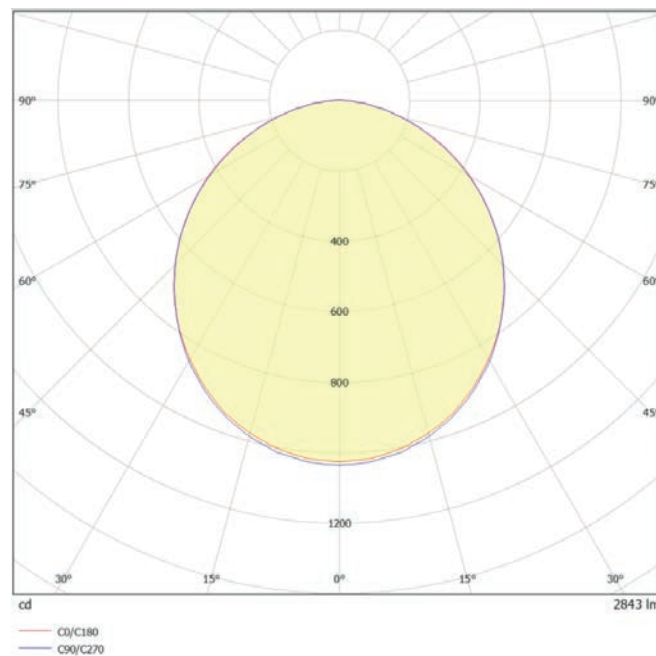
Última actualización: 2022-12-30 16:16:53 UTC+0000

Sujeto a cambios sin previo aviso. Utilizar datos más recientes.

Last updated: 2022-12-30 16:16:53 UTC+0000

Subject to change without notice. Use the most recent data.

Especificaciones Ópticas. *Optical Specifications*



Descargas. *Downloads*

Manual de instrucciones. *Instruction Manual*

[Descargar.](#)*Download*