

FICHA TÉCNICA – TECHNICAL DATA SHEET: GNK

VENTAJAS – BENEFITS

- Reforzada con pestañas internas que le permiten agarrar el tubo antes de cerrar la abrazadera y evitar que caiga - **Reinforced by internal nerves that allow to seize the pipe before closing the clamp and avoiding that fall down.**



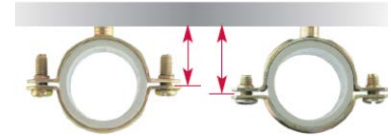
Foto Producto /
Product photo



t

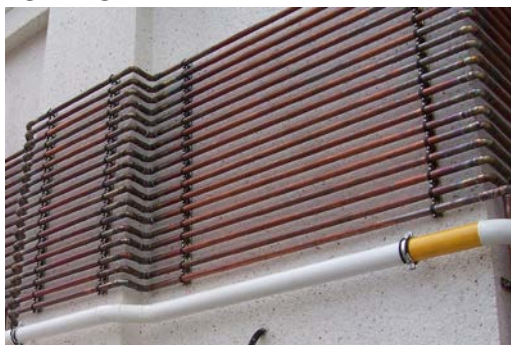
tiene una abertura lateral que permite colocar el tubo rápidamente - **The lid has a lateral overture that allows placing the pipe rapidly.**

- Mayor Resistencia gracias a los nervios exteriores alrededor de la abrazadera - **Higher resistance thanks to the external nerves around of the clamp**
- La base es un 10% mayor a la mitad del diámetro, permitiendo una mejor sujeción del tubo - **The base is 10% bigger than half diameter improving the fixing of pipes.**
- Tirafondo M6x30 incluido – **M6x30 screw included**
- El recubrimiento plástico especial de alta prestación evita la corrosión electrolítica entre cobre y acero - **special plastic coating that avoid electrolytic corrosion between cooper and steel.**



APLICACIONES – APPLICATIONS.

Fijación de tuberías de cobre y plástico para instalaciones de gas y calefacción. **Fixing of cooper and plastic pipes for heating and gas installations.**



CARACTERÍSTICAS – FEATURES

Material / **Material**

- Acero - **Steel**

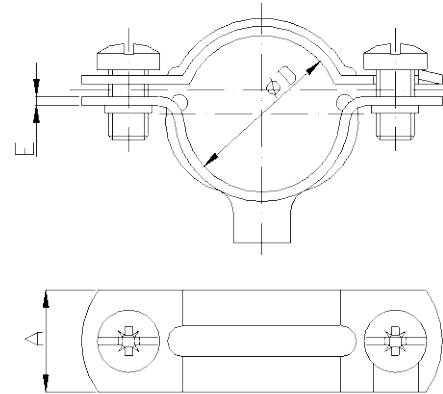
Baños – **Coatings**

- GNK amarilla: Plastificado PET Amarillo – **Yellow GNK: Yellow PET plasticized**
- GNK negra: Plastificado Epoxy amarillo – **Black GNK: Black Epoxy plasticized**

Rosca en la base: M6 – **Thread in the base: M6.**

Cotas principales (mm) - **Main dimensions (mm)**

Ref apolo	ØD	Grosor E	Anchura A	Tornillo
		Thickness E	Width A	Screw
GNK-10	10	1,2	11/12	M5x12
GNK-12	12	1,2	11/12	M5x12
GNK-15	15	1	13	M5x12
GNK-18	18	1	13	M5x12
GNK-22	22	1	13	M5x12
GNK-28	28	1,2	12	M5x12
GNK-35	32	1,2	12/14	M5x12
GNK-42	40	1,2	12/14	M5x12



Resistencia a la corrosión – **Corrosion resistance.**

	Baño Coating	Horas Niebla Salina Salt spray protection hours		
		Espesor (µm) Thickness (µm)	Corrosión Blanca White corrosion	Corrosión roja Red corrosion
GNK amarilla Yellow GNK	Plastificado PET amarillo Yellow PET plasticized	Min 100	288	864
GNK negra Black GNK	Plastificado Epoxy negro Black Epoxy plasticized	Min 100	288	864

Rango de sujeción de tubos – **Range of pipes to be fixed by every size**

Ø	Ref. Plastif. negro Ref. black plasticized	Ref. Plastif. negro Ref. black plasticized	Para sujeción de tubos Pipe holding	
			Cobre Copper	Hierro Iron
10	9N10GNK		10	
12	9N12GNK	9A12GNK	12	-
15	9N15GNK	9A15GNK	15	-
18	9N18GNK	9A18GNK	18	3/8"
22	9N22GNK	9A22GNK	22	1/2"
28	9N28GNK	9A28GNK	28	-
35	9N35GNK	9A35GNK	-	-
42	9N42GNK		-	1 1/4"

Este documento es propiedad de Apolo. Cualquier copia total o parcial está prohibida excepto autorización escrita de Apolo / **This document is intellectual property of apolo. Copy is forbidden and will be prosecuted. Copy, total or partial, must have the written agreement of apolo.**

TDS-2

PROCEDIMIENTO DE INSTALACIÓN / INSTALLATION PROCEDURE

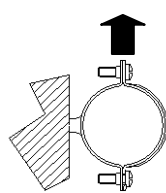
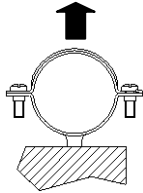
Instalación en 4 pasos / *Installation in 4 steps:*

- Fijar abrazadera a la pared / *Fix the clamp to the wall.*
- Abrir la abrazadera / *Open the clamp.*
- Insertar el tubo / *Insert the pipe.*
- Cerrar la abrazadera / *Close the clamp.*

CARGAS RECOMENDADAS / RECOMMENDED LOADS.

Resistencia⁽¹⁾ = 55 kg – *Resistance⁽¹⁾ = 55kg*

Carga máxima a tracción⁽²⁾: 165 kg - *Maximum tensile load⁽²⁾: 165 kg*



⁽¹⁾Valor de resistencia a tracción. Los valores a cizalla son superiores – *Values for tensile load. The shear load values are higher.*

⁽²⁾Valor de resistencia cuando los tornillos están totalmente apretados – *Resistance value when the screws are totally tighten.*

Tracción / *tensile load* cizalla / *shear load*