

FICHA TÉCNICA – TECHNICAL DATA SHEET: LI

VENTAJAS – BENEFITS

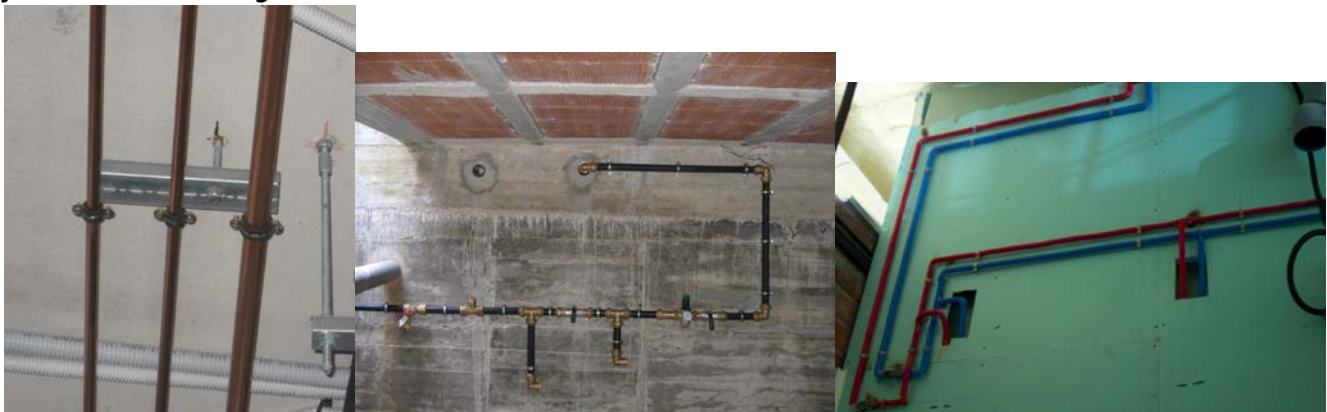
- FÁCIL INSTALACIÓN. Abrazadera de fácil instalación gracias a su abertura lateral – **EASY INSTALLATION. Clamp with fast and easy installation thank to his side opening.**
- Alta resistencia. Abrazadera de alta resistencia gracias a los nervios de refuerzo y tornillo lateral M5 – **High resistance. Clamp with high resistance thanks to the reinforcement ribs and M5 side screw.**
- Goma EPDM que evita el contacto eléctrico y la corrosión del tubo, y amortigua las vibraciones producidas por el agua (18dB) – **EPDM rubber that avoid the electrical contact and pipe corrosion, and soften the vibration caused by water (18dB).**
- Goma EPDM resistente a temperatura de -40°C a +100°C – **EPDM rubber that resist temperatures from -40°C to +100°.**

Foto Producto /
 Product photo



APLICACIONES – APPLICATIONS.

Fijación de tuberías de cobre y acero para instalaciones de agua y calefacción. **Fixing of cooper and steel pipes for water and heating.**



CARACTERÍSTICAS – FEATURES

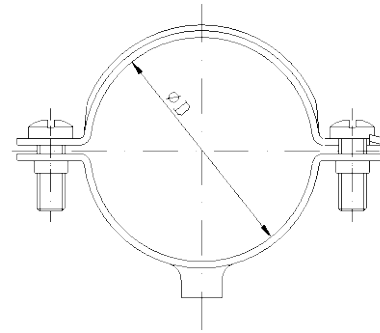
Material / Material

- Acero (Abrazadera y tornillo). Disponible en bicromatado, mínimo 3 micras – **Steel (clamp and screw). Available yellow zinc plated, minimum 3 microns.**
- Gomma EPDM, dureza SHORE 50, comportamiento al fuego B2 según DIN 4102, insonorización según DIN 4109 – **EPDM Rubber, shore hardness 50, FIRE behavior B2 according to DIN 4102, noise insulation according to DIN 4109.**

Rosca en la base: M6 – **Thread in the base: M6.**

Cotas principales (mm) - **Main dimensions (mm)**

Ref apolo	Ø	Grosor	Anchura Width		Tornillo
		Thickness	Parte sup Upper part	Parte Inf Lower Part	Screw*
LI 12	12	1,2	11	12	M5x12
LI 15	15	1,2	11	12	M5x12
LI 18	18	1,2	11	12	M5x12
LI 22	22	1,2	11	12	M5x12
LI 28	28	1,2	11	12	M5x12
LI 35	35	1,2	11	12	M5x12
LI 42	42	1,2	11	12	M5x12
LI 54	54	1,2	11	12	M5x12



*Impronta COMBI (PH + ranura) – **combined recess (PH + slot)**

Rango de sujeción de tubos – **Range of pipes to be fixed by every size**

Ref apolo	Ø	Tubos - Pipes	
		Cobre Copper	Hierro Iron
LI 12	12	12	-
LI 15	15	15	¼"
LI 18	18	18	3/8"
LI 22	22	22	½"
LI 28	28	28	-
LI 35	35	35	1"
LI 42	42	42	1 ¼"
LI 54	54	54	-

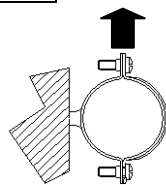
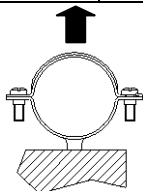
PROCEDIMIENTO DE INSTALACIÓN / INSTALLATION PROCEDURE

Instalación en 4 pasos / **Installation in 4 steps:**

- Fijar abrazadera a la pared / **Fix the clamp to the wall.**
- Abrir la abrazadera / **Open the clamp.**
- Insertar el tubo / **Insert the pipe.**
- Cerrar la abrazadera / **Close the clamp.**

CARGAS RECOMENDADAS / RECOMMENDED LOADS.

	Resistencia ⁽¹⁾ Resistance⁽¹⁾
LI 12 – LI 54	55Kg



⁽¹⁾Valor de resistencia a tracción. Los valores a cizalla son superiores – **Values for tensile load. The shear load values are higher.**

⁽²⁾Valor de resistencia cuando los tornillos están totalmente apretados – **Resistance value when the screws are totally tighten.**

Tracción / **Tensile load** Cizalla / **Shear load**

Este documento es propiedad de Apolo. Cualquier copia total o parcial está prohibida excepto autorización escrita de Apolo / **This document is intellectual property of apolo. Copy is forbidden and will be prosecuted. Copy, total or partial, must have the written agreement of apolo.**