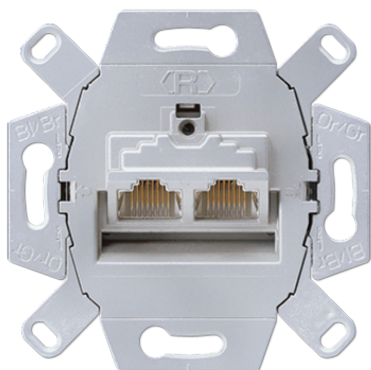


Ficha técnica del producto

Toma RJ 45 Categoría 6 / Cat. 6A iso



Número de referencia

UAE 8-8 UPOK6

Toma RJ 45 Categoría 6 / Cat. 6A iso

(fijación por tornillo, sin garra de fijación)
para aplicaciones en redes neutras
bornes LSA apantallados
entrada de cable flexible sin pliegues desde todos los lados
adecuado para cajas de empotrar

Conectores RJ 45 para redes según Cat. 6A, Clase EA (10 Gbit/s / 500 MHz),
Corresponde a Cat. 6A según ISO/IEC 11801 Amendment 2 y Cat. 6A según TIA/EIA-568-B.2-10 2008

adecuados para PoE+ según IEEE 802.3at
≥ 1000 ciclos de conexión, adecuado para RJ 11/12

Placas:

Serie AS / A: ref. A 569-2 BFPLUA ..

Serie CD: ref. CD 569-2 UA .., CD 569-2 NAUA .., CD 590 KL LAN ..

Serie SL: ref. SL 569-2 UA ..

Serie LS: ref. LS 969-2 UA .., LS 969-2 NAUA .., .. 2969-2 UA .., .. 2969-2 NAUA ..,
LS 990 BF KL LAN .., .. 2990 KL LAN ..

Versión:

2 x 8 polos, 2 tomas independientes