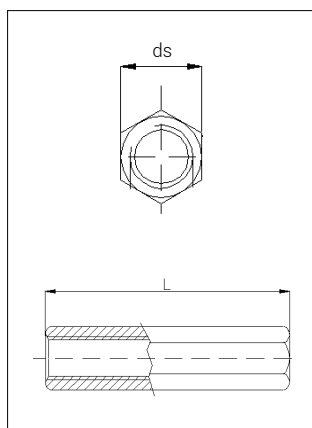




CARACTERÍSTICAS

- Manguito Hexagonal fabricado en acero calidad C6
- Recubrimiento exterior Cincado 5µm (min). Dureza 200HV
- Ajuste exterior mediante llave
- Versátil: Permite alargar instalaciones, unir varillas y ganar desniveles
- Rosca métrica según DIN13

COTAS PRINCIPALES [mm]



Referencia	Long. L	Llave ds
M6	20	SW10
M6	30	SW10
M8	20	SW11
M8	25	SW11
M8	30	SW11
M10	30	SW13
M12	40	SW17

CARGAS RECOMENDADAS

Referencia	M6	M8	M10	M12
Tracción	420 kg	770 kg	1220 kg	1770 kg